

OBSAH

ZÁŘÍ	4	ÚNOR	64
Věta — velká písmena	6	Slabiky bě, pě, mě, vě	66
Kdy píšeme za větou tečku, kdy otazník a kdy vykřičník?	8	Slabiky bě, pě, mě, vě	68
Věty rozkazovací a přací	10	Slabiky bě, pě, mě, vě	70
Věty oznamovací, tázací, rozkazovací, přací	12	Sloh — těšíme se na jaro	72
Sloh — vypravování	14	BŘEZEN	74
ŘÍJEN	16	Slovní druhy — podstatná jména	76
Slovo — slabika — hláska	18	Vlastní jména	78
Slovo — slabika — hláska	20	Předložky	80
Slovo — slabika — hláska	22	Slovní druhy — zájmena	82
Slovo — slabika — hláska	24	Sloh — jak se jmenuješ, odkud jsi?	84
Sloh — podzim	26	DUBEN	86
LISTOPAD	28	Slovní druhy — slovesa	88
Samohlásky a dvojhásky	30	Slovní druhy — slovesa	90
Pravopis ů/ú	32	Píšeme jinak, než slyšíme	92
Pravopis ů/ú	34	Píšeme jinak, než slyšíme	94
Souhlásky	36	Sloh — pečujeme o své zdraví	96
Sloh — popis pohádkové postavy	38	KVĚTEN	98
PROSINEC	40	Píšeme jinak, než slyšíme	100
Souhlásky tvrdé	42	Píšeme jinak, než slyšíme	102
Souhlásky tvrdé	44	Píšeme jinak, než slyšíme	104
Souhlásky tvrdé	46	Píšeme jinak, než slyšíme	106
Souhlásky tvrdé	48	Sloh — výlet	108
Sloh — vánoce, vánoční zvyky, advent	50	ČERVEN	110
LEDEN	52	Opakování	112
Souhlásky měkké	54	Opakování	114
Souhlásky měkké	56	Opakování	116
Souhlásky tvrdé a měkké	58	Sloh — vysvědčení	118
Souhlásky tvrdé a měkké	60		
Sloh — zima	62		

CVIČENÍ

10. Vyhláskuj a napiš.

Slova z obrázků vyhláskuj a pak je napiš.



11. Najdi.

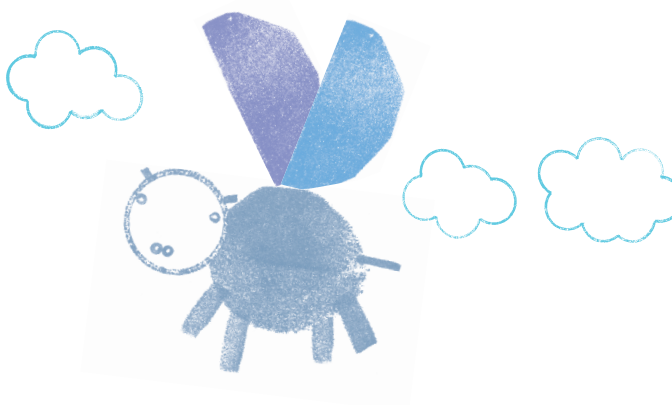
Ve shluku písmen najdi samohlásky. Kolik jsi jich našel?



12. Přečti.

*Hrochu, hrochu,
zhubni trochu,
měl bys držet dietu.
Smějí se ti
všecky děti –
tloušťka brání v rozletu.*

(Jiří Žáček)



Slova z básničky po jednom vyhláskuj.
Pak básničku přepiš a vyškrtej samohlásky.
Přečti hlásky, které ti zbyly.

13. Napiš.

Pojď si se mnou hrát_
Hoď sebou_
Znáš správnou odpověď_
Loďka se odrazila od břehu_
Třídte odpad_
Přijed' včas_

CVIČENÍ

13. Přemýšlej.

Vymysli slova s těmito slabikami. Slabika nemusí být na začátku slova, ale může být i uprostřed nebo na konci.

ŠI HY NĚ JI KY CHY DY TI NI
DĚ DI TY ŽI ČI RY ŘI CI TĚ NY

14. Dopln i/y (í/ý).

Rozhodni (zaškrtni, nadepiš v prvním řádku), zda jde o tvrdou, nebo měkkou souhlásku, a doplň po ní *i/y* (*í/ý*). (V dalších slovech postupuj s pomocí vystřižené pomůcky, kterou najdeš v pracovním sešitě.)



dva had __, krtek řád __, dívčí šatn __, naši soused __, plod __, k __ tara,
klad __ vko, dlouh __, ut __ ká, ch __ bět, osobn __, r __ č, řád __, plot __,
t __ še, pásk __, št __ pá, stroj __, soused __, j __ dlo, h __ bat se, ž __ nka,
k __ čel, š __ mpanz, č __ nka, r __ movat se, ř __ jen, c __ hla, k __ vat, j __ st

15. Dopln i/y.

Dojeď s autíčkem pro správné *i/y*.

